

变 比：2mA:2mA

精 度：0.1%

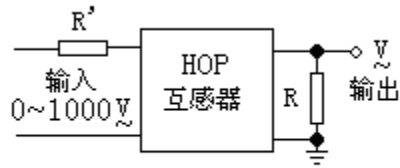
线 性 度：0.1%

隔离耐压：4000Vac

电气特性参数表：

指标参数	HPT205NB1-1 (测量型)	单位
额定输入电流	0~2	mA
额定输出电流	0~2	mA
最大输入电流	10	mA
最大输出电流	10	mA
额定点相位差	12' (未经过补偿) <5' (经过补偿后)	分
精度等级	0.1	级
隔离耐压	4000	V/min
温度系数	30	ppm/°C
工作温度	-35~+60	°C
储存温度	-50~+65	°C
副边内阻范围	180Ω ±15%	Ω
重 量	约 15	g
使用频率范围	0.02-10	KHz
负载电阻	≤880 (4mA 时)	Ω
短时热电流	≤20	mA
外壳材料	阻燃 ABS	—

应用电路：



电路图 2

图 2: 负载电阻要求 <880 欧, 输出= 输入 $V / (R' + \text{内阻}) * R$ 。输出并负载后相移会变大, 相移变化的数值与负载电阻值有关。如不考虑相移, 输出采样电压最大为 $3.53V_{ac}$

注意事项: 此电路中 R' 和 R 的功率及温度系数应合理选择, 要求温度系数优于 $50ppm/^\circ C$!

以上参数均为工频 $50Hz$ 使用状态时的参数值。相移为负载 0 欧时的测量值。

使用频率范围指互感器应用于固定的频率值的使用范围。